

STERN S250



Nuovi confini



STERN WEBER



Prestazioni che contano

Affidabilità costante, sistemi di igiene che rispettano le normative europee, soluzioni ergonomiche e prestazioni elevate. S250 si rivolge all'odontoiatra che cerca uno strumento su cui contare per molti anni. Un'isola di lavoro che dà la possibilità di incorporare micromotori ad induzione e dispositivi multimediali all'avanguardia. Centrato sull'elettronica digitale, S250 permette l'integrazione di tecnologie avanzate, mettendole a disposizione del medico che ricerca il meglio di quello che offre la tecnologia oggi. Per esprimersi al meglio e guardare sempre verso il futuro.



STERN S250 CONTINENTAL

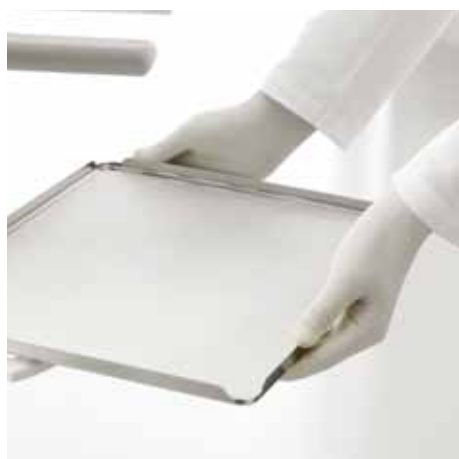
La tranquillità nasce qui

Cercavate uno strumento all'altezza della vostra professionalità, dove esprimervi nella totale tranquillità di chi dispone di un'isola di lavoro che offre le migliori prestazioni, eccellenti ergonomie, la garanzia di un sistema di igiene secondo le più severe norme internazionali ed una completa affidabilità. S250 rivolge al professionista che chiede il meglio della tecnologia, massima attenzione ai dettagli, un concetto operativo che favorisce l'interazione dell'equipe odontoiatrica e lo slancio di un design pulito ed attuale.

FUNZIONALE E ROBUSTO



I cordoni degli strumenti sulle tavolette medico e assistente sono facilmente sostituibili mediante raccordi rapidi.



La tavoletta porta-tray in acciaio inossidabile è amovibile e può essere sterilizzata in autoclave.

Si può posizionare e ruotare mediante una guida particolare che si trova direttamente sotto la tavoletta medico, offrendo una eccezionale versatilità.



Resistenza dentro e fuori

L'impiego di leghe di alluminio aumenta le caratteristiche meccaniche e conferisce rigidità e resistenza alle parti strutturali di riunito e poltrona.

Le superfici sono trattate con vernice poliuretanica o realizzate con tecnopolimeri altamente resistenti ai disinfettanti chimici.



La scelta dei materiali

Oltre al design funzionale, è la selezione dei materiali in funzione del loro specifico impiego che favorisce una maggiore durata nel tempo e la costante affidabilità. S250, come ogni riunito Stern Weber, è uno strumento funzionale e sicuro. Una qualità costruttiva solida abbinata al design, che consente una manutenzione agevolata, sono alla base del successo di questo modello.

COMODI E RILASSATI

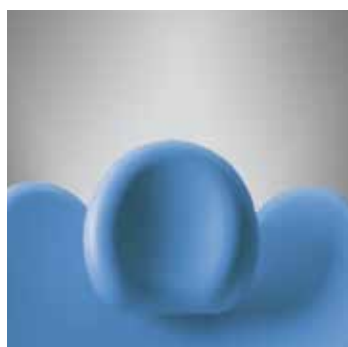


Poggiatesta Atlaxis

Il poggiatesta Atlaxis 3 (opzionale), consente di posizionare la testa del paziente accompagnandone i movimenti articolari. Grazie al dispositivo pneumatico è possibile movimentare, adattare e bloccare il cuscino nella posizione ottimale senza il minimo sforzo e senza dover stringere leve e freni meccanici.

Poggiatesta Universal

Poggiatesta regolabile con sistema di bloccaggio meccanico.



La giusta distribuzione della superficie di contatto con il corpo del paziente ed il livellamento della pressione esercitata determinano maggiore comodità e il rilassamento del paziente.

Poltrona anatomica

Un paziente rilassato è sempre un fattore positivo che, durante l'intervento, aiuta il medico ad esprimersi al meglio. La poltrona, con forme anatomiche ed avvolgenti, fornisce un sostegno corretto anche ai pazienti di piccola corporatura.

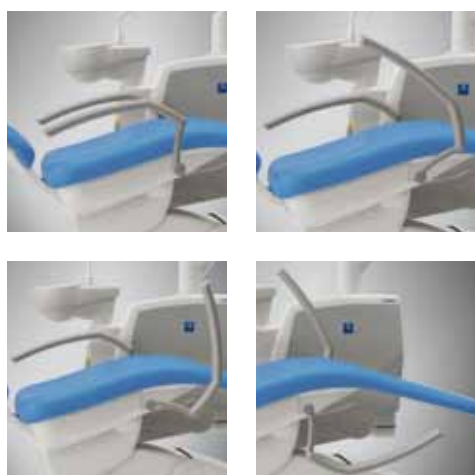
Il movimento combinato della poltrona consente un corretto allineamento degli arti inferiori mentre le spalle del paziente risultano sempre regolarmente supportate, al fine di evitare tensioni non volute sul collo e sulle spalle stesse. Il richiamo della posizione di Trendelenburg è automatizzato.

Imbottiture Memory Foam (*)

Le imbottiture anatomiche Memory-Foam assicurano un sostegno corretto del paziente per un maggiore comfort specialmente durante gli interventi prolungati.



(*) opzionale



Predisposizione per applicazione bracciolo destro.

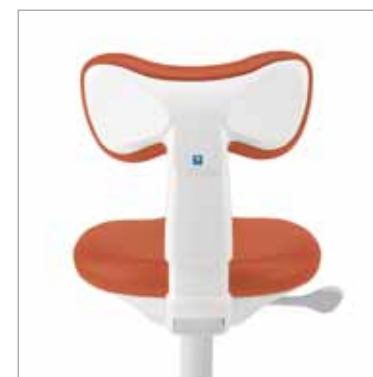
Ergonomia e comfort

In S250 design, ergonomia e comfort di lavoro rappresentano una combinazione ideale in grado di valorizzare il lavoro di ogni professionista. Il movimento di Trendelenburg combinato con ribaltamento schienale assicura una comoda postura per il paziente e una corretta posizione di lavoro per gli operatori. Lo spessore particolarmente ridotto e sagomato dello schienale permette all'operatore di inserire facilmente le gambe sotto lo schienale e di mantenere sempre posizioni di lavoro ergonomiche.

ERGONOMIA POSTURALE



Il supporto lombare del nuovo seggiolino è regolabile sia orizzontalmente sia in altezza.



Lo schienale supporta la zona lombare, seguendo leggeri movimenti del busto attraverso un sistema di compensazione a molla.

La sola funzione dello schienale è il sostegno lombare, poiché la dimensione contenuta evita la sudorazione da contatto.

La regolazione in altezza della seduta (470 - 630 mm) si adatta al medico di altezza variabile da 1,56 a 1,96 m, con possibilità di aggiungere una prolunga per altezze fino a 2,06 m (570 - 730 mm).



La regolazione dell'inclinazione della seduta, associata alla flessibilità della zona anteriore, assicura assenza di pressione nella zona inferiore delle cosce.



Comandi semplici e funzionali

Il nuovo seggiolino è facile da regolare. È sufficiente il contatto del polso per posizionare correttamente le leve di regolazione a movimentazione orizzontale; non dovendo perciò utilizzare le dita, le condizioni di igiene sono assicurate, insieme alla facilità d'uso.

I vantaggi di una postura ideale

Abitudini posturali non corrette causano malessere e problemi muscolo-scheletrici di diversa gravità. Posizionarsi correttamente significa sedere in modo rilassato, minimizzare i movimenti delle braccia e del collo; è il primo passo che, associato ad una corretta organizzazione dell'area di lavoro e ad attrezzature idonee attente alle differenti corporature, crea le basi per ritrovare il benessere psicofisico. Il nuovo seggiolino ergonomico non preme inutilmente sulla schiena e riduce la pressione esercitata sulla parte inferiore delle cosce, minimizzando la fatica nell'arco della giornata.

T9 è un seggiolino di nuova generazione che rappresenta il risultato di un design attento agli aspetti ergonomici necessari; una garanzia per il dentista durante l'esercizio della professione.

FACILI, INTUITIVI ED EVOLUTI



Il controllo della poltrona, così come delle altre funzioni, direttamente tramite il pedale wireless consente il comando ovunque sia comodo.



Comandi a piede

La pedaliera multifunzione è disponibile in tre versioni. Tutti i servizi ed i comandi di base sono attivabili dalla pedaliera per assicurare una maggiore igiene, risparmio di tempo e massima concentrazione sul paziente.



Posti sui pedali si trovano i comandi per la movimentazione della poltrona, quelli per la funzione Chip Air e Chip Water per attivare un soffio d'aria o acqua allo strumento utilizzato e quelli per attivare lo strumento estratto con e senza l'utilizzo degli spray.



Pedale wireless

Fornito come opzione, il nuovo pedale wireless permette al dentista un'assoluta libertà di movimento.

All'occorrenza è possibile collegare il pedale al riunito tramite cavo, facendo in modo che possa anche ricaricarsi. Le batterie agli ioni di litio garantiscono comunque un'elevata autonomia operativa.



Con il manipolo della telecamera estratto, tramite pedale si controlla anche la funzione di fermo immagine. Inversione micromotore e accensione lampada con strumento estratto.



Nuovo display a colori

La consolle con display a colori incorpora un'evoluzione del software che migliora il livello di precisione e controllo dei parametri.

Grazie alla grafica a colori del display e alla simbologia del pannello comandi, la gestione delle funzioni del riunito e l'impostazione dei settaggi risultano facilitate.



Gestione semplificata, controllo preciso

Più risulta immediata e semplice la lettura dei dati, maggiore sarà la sicurezza con cui opera l'odontoiatra.

Attraverso il nuovo display, l'odontoiatra può verificare lo stato dei sistemi collegati. Oltre a comunicare l'azione dei dispositivi d'igiene, il display riporta tutti i parametri degli strumenti dinamici e anche lo stato di carica della batteria del pedale wireless.

L'opzione del pedale wireless offre una soluzione pratica per chi desidera un'area sottostante alla poltrona sgombra di fili.

L'ILLUMINAZIONE FA UN PASSO AVANTI



Posizionamento perfetto

La nuova scialtica VENUS PLUS L - LED è facile da posizionare. La parabola di illuminazione è orientabile su tre assi, al fine di garantire sempre il mantenimento di un asse di illuminazione parallelo alla visuale del medico.

Valore all'illuminazione

- Minimizzato l'effetto ombra, grazie al doppio LED a luce riflessa su ampia parabola
- Bassi consumi ed alto rendimento luminoso
- Silenziosa, perché priva di ventilazione forzata
- Affidabile, perché i LED sono garantiti fino a 50.000 ore di funzionamento



Prestazioni al vertice

- Intensità luminosa da 6.000 a 50.000 Lux
- Temperatura di colore 5.000 K
- Schermo frontale sigillato ermeticamente
- Maniglie smontabili ed autoclavabili



Sensore infrarosso

Il dispositivo di accensione e spegnimento a sensore infrarosso (opzionale) consente il controllo della lampada, per l'accensione e la regolazione dell'intensità luminosa, garantendo il massimo delle condizioni di igieniche.

Tecnologia LED e comfort visivo

Il dentista opera per l'intera giornata concentrato su un'area molto ridotta, a volte non ben illuminata. Inoltre, la vista spesso viene sforzata per poter distinguere piccoli dettagli in condizioni di basso contrasto.

Affinché la buona qualità del lavoro non si accompagni al danno fisico a causa della tensione oculare, è dunque necessaria una corretta predisposizione dell'area operativa.

L'ampio e regolare spot luminoso, la distribuzione omogenea della luce e l'efficacia scialtica garantita dalla doppia parabola, fanno di VENUS PLUS - L LED un nuovo punto di riferimento per l'illuminazione del cavo orale.

PRESTAZIONI E VERSATILITÀ

Micromotori Stern Weber

Estremamente leggeri e compatti, i micromotori ad induzione Stern Weber sono silenziosi, privi di vibrazioni e garantiscono prestazioni al vertice della categoria.

Grazie alla tecnologia brushless, richiedono minima manutenzione assicurando al contempo la massima affidabilità.

Ogni modello è conforme alle norme ISO 3964.



Micromotore brushless i-XS4

Disponibile come opzione su S250, i-XS4 offre altissime prestazioni nelle applicazioni di odontoiatria conservativa, protesica e di endodonzia.

Il micromotore è integralmente autoclavabile.

La regolazione e il controllo elettronico del torque fino a 4,5 Ncm e della velocità da 100 a 40.000 rpm, oltre alle funzioni di auto-forward e auto-reverse, permettono un'ampia flessibilità d'impiego. Dimensioni: Ø22 x 47,5 mm

Peso: 82 g

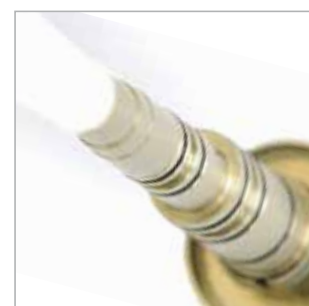
Micromotore brushless i-XR3

Il micromotore brushless i-XR3 è disponibile sia senza LED, sia con LED di illuminazione (i-XR3L). Ideali per attività di odontoiatria conservativa e protesica, entrambi sono disinfettabili a freddo, hanno una coppia massima di 3 Ncm e hanno un range di velocità da 1.000 a 40.000 rpm.

Dimensioni: Ø22 x 35,1 mm. Peso: 82 g

Turbine Silent Power

Minore stress uditivo e minore disagio, in un ambiente che diviene così più confortevole per tutti. Grazie alla più evoluta tecnologia dei cuscinetti a sfere, alla precisione della rotazione e allo studio fluidodinamico dei flussi d'aria, l'emissione sonora della turbina è più che dimezzata e contenuta ad un livello medio di 57 dB(A).



Tecnologia di illuminazione a LED del campo operatorio

Un circuito miniaturizzato con un diodo a emissione luminosa sostituisce le tradizionali lampadine alogene. La luce bianca emessa non altera il colore dei denti e dei tessuti.



Irrigazione multipla

Da due a quattro irrigatori spray, nei vari modelli Silent Power, assicurano sempre il migliore raffreddamento e la massima visibilità del campo operatorio in qualsiasi condizione operativa. Due ugelli separati, uno per l'acqua ed uno per l'aria in ciascun punto di erogazione, permettono di evitare la miscelazione dei fluidi all'interno della turbina e le reciproche contaminazioni dei circuiti.

Un comando a ghiera, nell'innesto al cordone o nel raccordo rapido, regola il flusso dell'irrigante.



Lampada polimerizzatrice

Strumento esclusivo brevettato con programmi ed accessori per ogni esigenza. Leggero e snodabile, la rotazione di 180° consente un utilizzo in versione diritta e inclinata.

LED ad altissima efficienza, 6 programmi tempo/potenza, energia erogata per un massimo di 36.000 mJ e dimensioni ridotte fanno di T-LED uno strumento ideale per il trattamento dei compositi.

Ultrasuoni efficaci e sicuri

Poiché rispettano i tessuti molli, i nuovi ablatori SC trovano naturale applicazione sia per le attività di profilassi sopragengivale che nelle attività più invasive di tipo parodontale. Consentono inoltre un'ottimale operatività anche per interventi di preparazione di piccole cavità oltre che nelle tecniche endodontiche di pulizia dei canali radicolari.

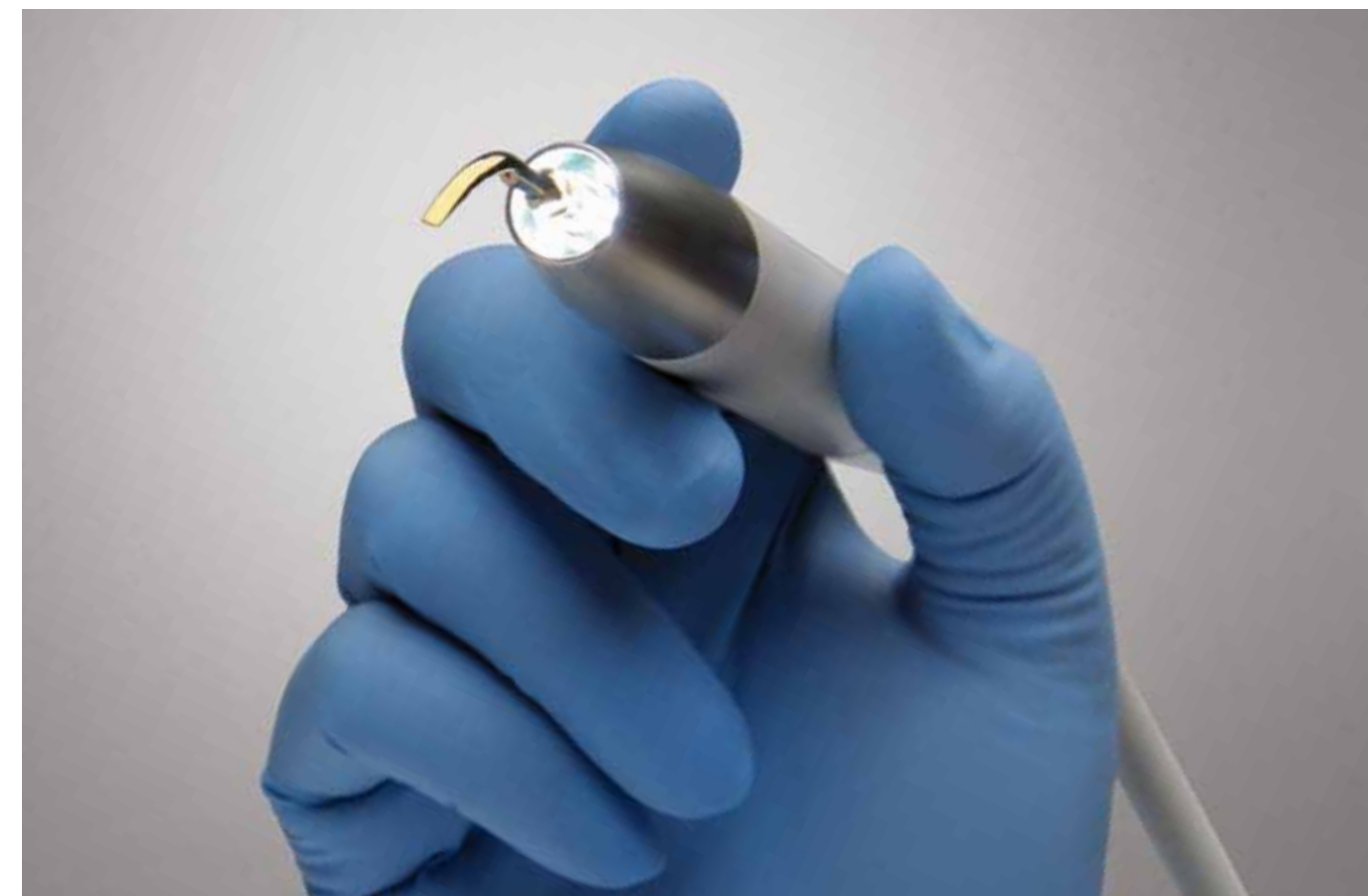


Ergonomia e comfort

Le dimensioni ottimali dello strumento e il peso inferiore a 55 grammi, rendono gli ablatori SC strumenti confortevoli anche negli utilizzi prolungati. L'impugnatura risulta sempre facile e bilanciata.

Tecnologia e controllo

SC-A2 (senza illuminazione) ed SC-A3 (con illuminazione LED) sono controllati da un'elettronica evoluta, in grado di regolare l'ampiezza della vibrazione tramite segnale retroattivo di adattamento potenza.



Strumenti d'avanguardia

Micromotori brushless, turbine potenti e silenziosi, ultrasuoni di ultima generazione e una lampada polimerizzatrice brevettata. Stern Weber propone una gamma strumenti cui prestazioni sono gestite dall'elettronica di controllo del riunito. Sviluppati per offrire all'odontoiatra ampie possibilità di esprimersi al meglio, la loro flessibilità d'impiego è un rilevante punto di forza di tutta la gamma.



C-U2

Immediato e semplice nell'uso, totalmente automatico e senza regolazioni manuali, la telecamera C-U2 genera immagini chiare ed esplicative e possiede il più elevato grado di illuminazione nella sua categoria.

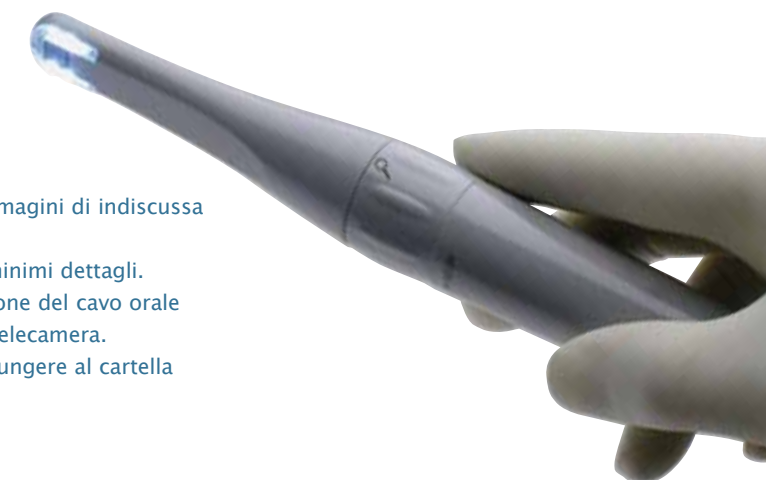
L'elettronica di controllo integrata nel riunito regola in tempo reale tutti i parametri per una ripresa ottimale: aree illuminate e zone d'ombra, brillantezza del colore, riflessi.

Il controllo del fermo-immagine mediante l'area sensibile allo sfioramento agevola la cattura dei soggetti d'interesse senza introdurre sfocature da vibrazioni. Il fermo-immagine si effettua anche tramite comando a piede.

C-U2 PRO

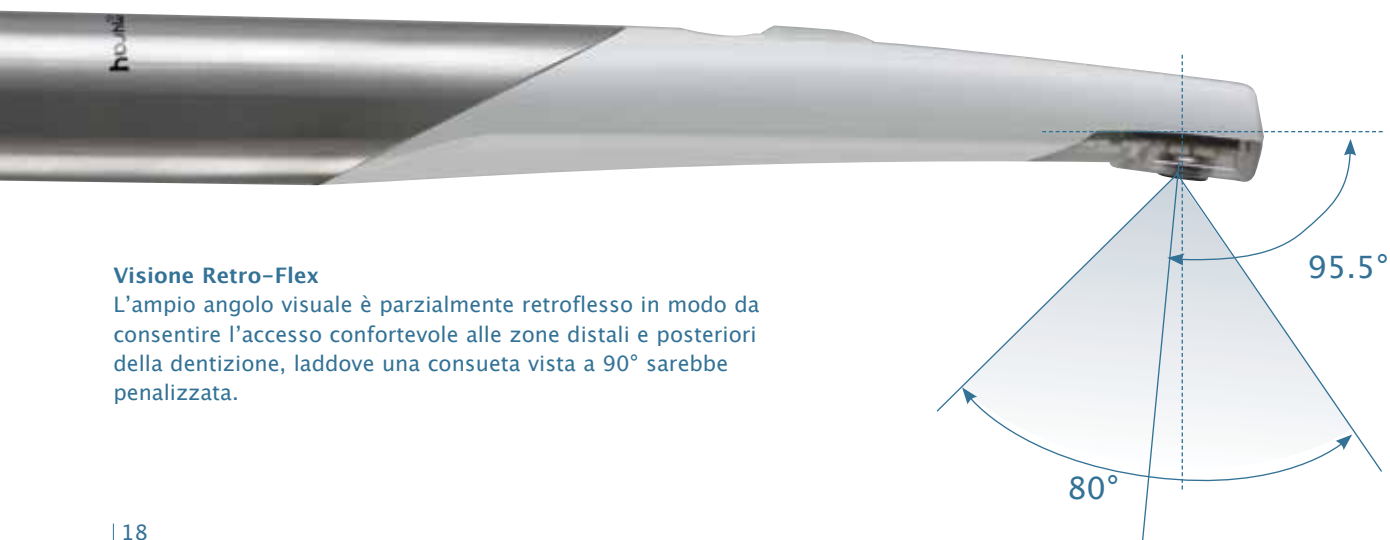
L'ottica PRO altamente sofisticata è in grado di fornire immagini di indiscussa qualità in tre diverse impostazioni focali.

- Macro: massimo ingrandimento per la percezione dei minimi dettagli.
- Profondità di campo Intra-orale: per la completa ispezione del cavo orale con facile accesso grazie al sottile profilo distale della telecamera.
- Visione Extra-orale: per la cattura di un sorriso da aggiungere al cartella clinica del paziente.



Monitor LCD flat-screen, conforme alla direttiva CE 93/42 Medical Device. Lo schermo in cristallo ottico anti-riflesso di spessore 3,3 mm. ha i bordi sigillati contro la penetrazione dei liquidi, particolari che agevolano le operazioni di pulizia.

Sono possibili due connessioni, una video standard PAL/NTSC per la telecamera e una per connessione a PC (con segnale VGA). Assieme al software gestionale è possibile visionare e gestire tutte le immagini digitali acquisite da qualsiasi fonte.



Visione Retro-Flex

L'ampio angolo visuale è parzialmente retroflesso in modo da consentire l'accesso confortevole alle zone distali e posteriori della dentizione, laddove una consueta vista a 90° sarebbe penalizzata.

Comunicazione semplice e immediata

La comunicazione per immagini è un'esperienza semplice ed immediata. L'opportunità di disporre di un sistema integrato vi offre la possibilità di coinvolgere il paziente in tutte le fasi del trattamento, per motivarlo ad intraprendere il programma terapeutico. La semplicità dei dispositivi e l'immediatezza della comunicazione per immagini apre la strada al consenso informato e dà pieno risalto alla vostra immagine professionale, in cui trova un posto importante il dialogo e l'attenzione continua al paziente.



RXDC con tecnologia HyperSphere

Il radiografico RXDC è dotato della tecnologia HyperSphere. La testata ruota liberamente attorno al rivoluzionario giunto sferico per raggiungere qualsiasi posizione, inclusa quella verticale.

Un dispositivo automatico touch-sensitive di blocco/sblocco permette di riposizionare la testata rapidamente tra un'esposizione e l'altra.

Precisione e salute

Studiato per l'imaging radiografico digitale e con un'attenzione specifica per la salute del paziente, la testata a potenziale costante associata al fuoco da 0,4 mm, tra i più piccoli disponibili, garantisce immagini sempre nitide. Il collimatore da 12" (30 cm) contribuisce infine al parallelismo del fascio di raggi X per fornire immagini più precise.



Controllo wireless

RXDC è fornito con un dispositivo di comando digitale portatile senza fili che può essere installato ovunque nello studio odontoiatrico. Facile sia da usare che da gestire, il dispositivo di comando offre una gamma completa di programmi di esposizione studiati affinché una corretta acquisizione radiografica diventi un processo diretto. RXDC definisce automaticamente la giusta esposizione selezionando la regione anatomica d'interesse.



ZEN-X sensore radiografico

Per completare l'integrazione di sistemi radiografici digitali al riunito, l'operatore trova il nuovo sensore estraibile comodamente collocato sulla tavoletta medico. Il cavo, posto sul retro del sensore, ne riduce l'ingombro complessivo. Il suo design, con bordi smussati e arrotondati, agevola il corretto posizionamento nella bocca del paziente dove risulta più confortevole grazie all'assenza degli spigoli superiori.

L'innesto rinforzato del cavo e la sigillatura del rivestimento protegge perfettamente il sensore e aumenta la solidità del dispositivo. Igienizzabile e facilmente smontabile, il sensore con il suo cavo può essere trasferito ed installato su altre macchine predisposte.

Size 1: 20x30 mm



Size 2: 26x34 mm



Potenziamento delle capacità diagnostiche

Direttamente sul riunito, senza inconvenienti legati all'installazione e con tutti i vantaggi di avere all'interno di un'area compatta un sistema radiografico all'avanguardia, RXDC con tecnologia HyperSphere, assieme al sensore ZEN-X e al monitor LCD, rappresenta una soluzione funzionale per la diagnosi in diretta. Tempi accorciati, esiti immediati, efficacia istantanea.

IGIENE IN PRIMO PIANO



L'alloggio guidato supporta l'estrazione e la ricollocazione delle cannule di aspirazione. La guida è rimovibile per facilitare disinfezione e pulizia.



S250 ha adottato bocchettoni di aspirazione completamente smontabili per consentire una perfetta pulizia e sterilizzazione.



Realizzato in acciaio inossidabile, il porta-tray è estraibile e sterilizzabile in autoclave.



La bacinella e il porta bicchiere sono in ceramica.

Fontanelle di lavaggio bacinella e acqua al bicchiere estraibili e disinfettabili.



Le pulsantiere delle consolle medico e assistente sono facilmente pulibili e dotate di protezioni monouso.



L'appoggio degli strumenti operativi in silicone morbido è asportabile e autoclavabile.



Serbatoi, filtri interni e separatore di amalgama sono facilmente accessibili facilitando la manutenzione e la pulizia dei dispositivi.



Sganciando il musetto della faretra si possono smontare e rimontare i cordoni degli strumenti in pochi secondi grazie al raccordo rapido.

Concetto di igiene totale

S250 affronta l'argomento igiene da ogni punto di vista per offrire un livello di attenzione e contrasto alla contaminazione tale da consentire una totale sicurezza. Un sistema e un insieme di dispositivi concepiti nelle fasi di progettazione e che mirano alla sicurezza di medico, assistente e paziente.

Un numero elevato di componenti smontabili e amovibili facilita la prassi quotidiana della disinfezione. L'assenza di fessure e/o interstizi sulle superfici esposte o cuciture nelle sellerie facilita la pulizia limitando possibili fonti di contaminazione.



Sistema BIOSTER

Il sistema BIOSTER consente cicli di disinfezione dei circuiti idrici degli spray in tempi brevi.

Il sistema di controllo automatico gestisce le fasi del ciclo:

- Svuotamento dell'acqua presente nelle condotte con immissione di aria compressa
- Prelievo dal serbatoio ed immissione nei circuiti idrici degli spray del disinfettante
- Permanenza del liquido per il tempo indicato
- Svuotamento del liquido con aria compressa
- Lavaggio con acqua (di rete o distillata)

Il sistema BIOSTER può essere utilizzato tra paziente e paziente in modo sistematico prelevando il disinfettante prescelto da un serbatoio dedicato.

I.W.F.C.

(Integrated Water Flushing Cycle)

Il dispositivo I.W.F.C., compreso nel sistema BIOSTER, ma disponibile anche separatamente, consente di sciacquare completamente le tubazioni con acqua. Attraverso cicli brevi da uno a cinque minuti, è possibile in ogni momento lavare efficacemente le condotte del riunito, ideale dopo periodi di fermo macchina, al fine settimana o di notte.



A.C.V.S. (Automatic Cleaning Vacuum System)

Il sistema automatico A.C.V.S. provvede al lavaggio con acqua e successiva igienizzazione dell'interno dei tubi e del sistema di aspirazione mediante liquido specifico prelevato da un serbatoio dedicato.

La breve durata di ogni ciclo (circa 1 minuto) consente l'utilizzo tra un paziente e l'altro.



Automatic Chip Air

Il sistema provvede all'emissione automatica di un flusso d'aria a fine impiego della strumentazione dinamica, allontanando residui liquidi e solidi dal manipolo, per evitare rischi di retrocontaminazione e contaminazione crociata tra paziente e paziente.



SANASPRAY

SANASPRAY, con contenitore pressurizzato di 2 litri, consente l'utilizzo di acqua distillata (eventualmente con igienizzanti) destinata agli spray degli strumenti a tavoletta medico e assistente.



Sistema a norma Europea EN 1717 (DVGW)



W.H.E. Water Hygienisation Equipment – Sistema di igienizzazione in continuo abbinato con dispositivo di separazione in aria dalla rete idrica a norma europea EN 1717.

Il dispositivo assicura la separazione di 20 mm fra la rete idrica e le condotte del riunito in conformità alle più recenti normative in tema di prevenzione della contaminazione retrograda delle reti idriche.

Il sistema comprende un serbatoio di miscelazione per la titolazione (0,06%) dell'acqua con H₂O₂ che garantisce un effetto batteriostatico all'interno dei circuiti idrici del riunito.

S250 CONTINENTAL

SISTEMI IGIENE	S250 Continental
BIOSTER	★
A.C.V.S.	★
SANASPRAY	★
W.H.E.	★
I.W.F.C.	★

TAVOLETTA MEDICO

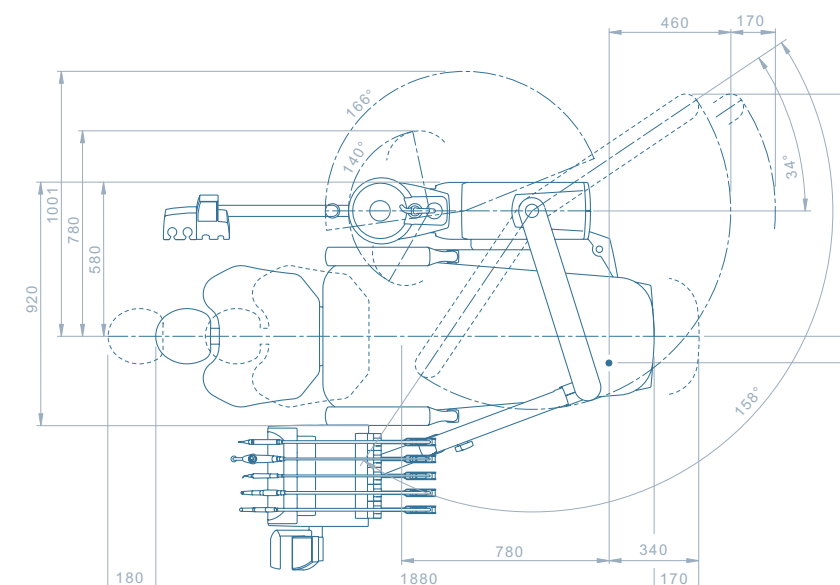
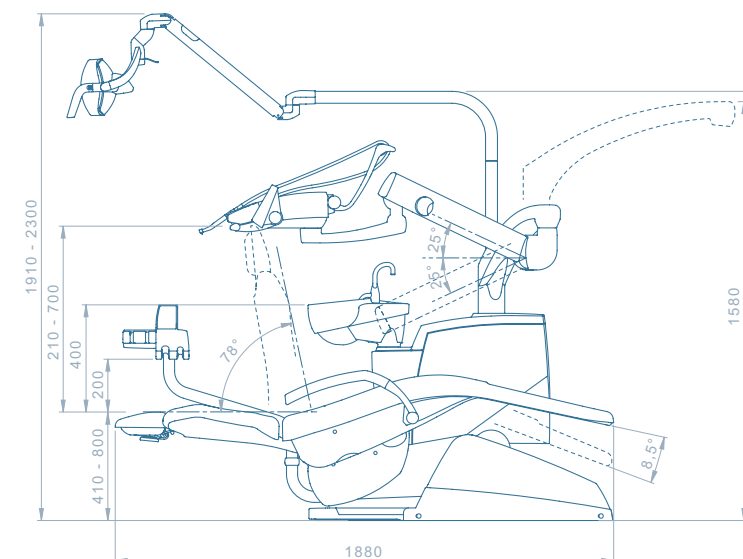
Micromotore i-XR3 con f.o. (1.000 – 40.000 rpm)	★
Micromotore i-XR3L con f.o. (1.000 – 40.000 rpm)	•
Micromotore i-XS4 con f.o. (100 – 40.000 rpm)	★
Siringa 6 funzioni	•
Siringa 6 funzioni fibra ottica	★
VI strumento	-
Modulo con Lampada Polimerizzatrice T-LED	★
Modulo con Detartaratore	★
Modulo sensore radiografico integrato	★
Negatoscopio per pellicole endorali (30x40)	-
Negatoscopio per panoramiche	-

GRUPPO IDRICO

Bacinella motorizzata	-
Corpo bacinella in ceramica	•
Riscaldatore acqua al bicchiere	•
Riscaldamento spray	★
Selezione indipendente delle cannule	-
Applicazione 3° cannula	★
Connessioni per aria / acqua	★
Interruttore a piede di arresto aspirazione	•
Cablaggi applicazioni multimedia	•
Porta-tray lato medico	•
Porta-tray assistente	★
Lampada operatoria VENUS PLUS	•
Lampada operatoria VENUS PLUS – L LED	★

POLTRONA

Poggiatesta Ataxis 3	★
Bracciolo destro mobile ed estraibile	★
Bracciolo sinistro	•
Imbottiture Memory Foam	★
Cuscino bambino	★
Pedale standard con joystick per movimentazione poltrona	•
Pedale standard con joystick Wireless	★
Pedale a pressione con joystick per movimentazione poltrona	★
Pedale a pressione con joystick Wireless	★
Pedale tipo Power Pedal con joystick per movimentazione poltrona	★



Le misure presenti nei disegni sono espresse in millimetri.

• standard

★ opzionale

- non disponibile





Stabilimento / Plant

Via Bicocca, 14/C - 40026 Imola (BO) - Italy
Tel. +39 0542 653441 - Fax +39 0542 653601
www.sternweber.com
e-mail: sternweber@sternweber.com

Sede Legale ed Amministrativa / Head Quarter

CEFLA s.c. - Via Selice Prov.le, 23/a
40026 Imola (BO) - Italy
Tel. +39 0542 653111 - Fax +39 0542 653344